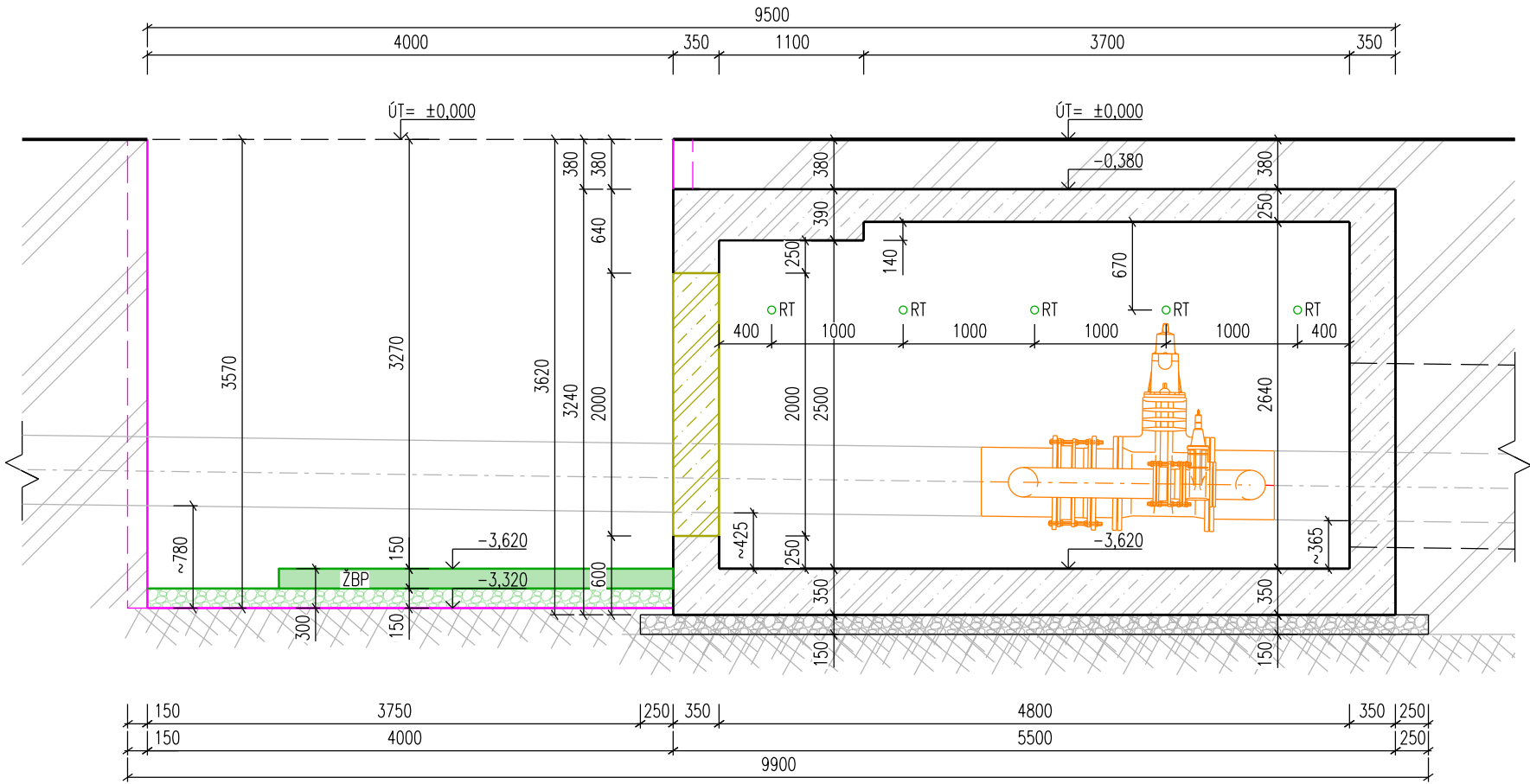
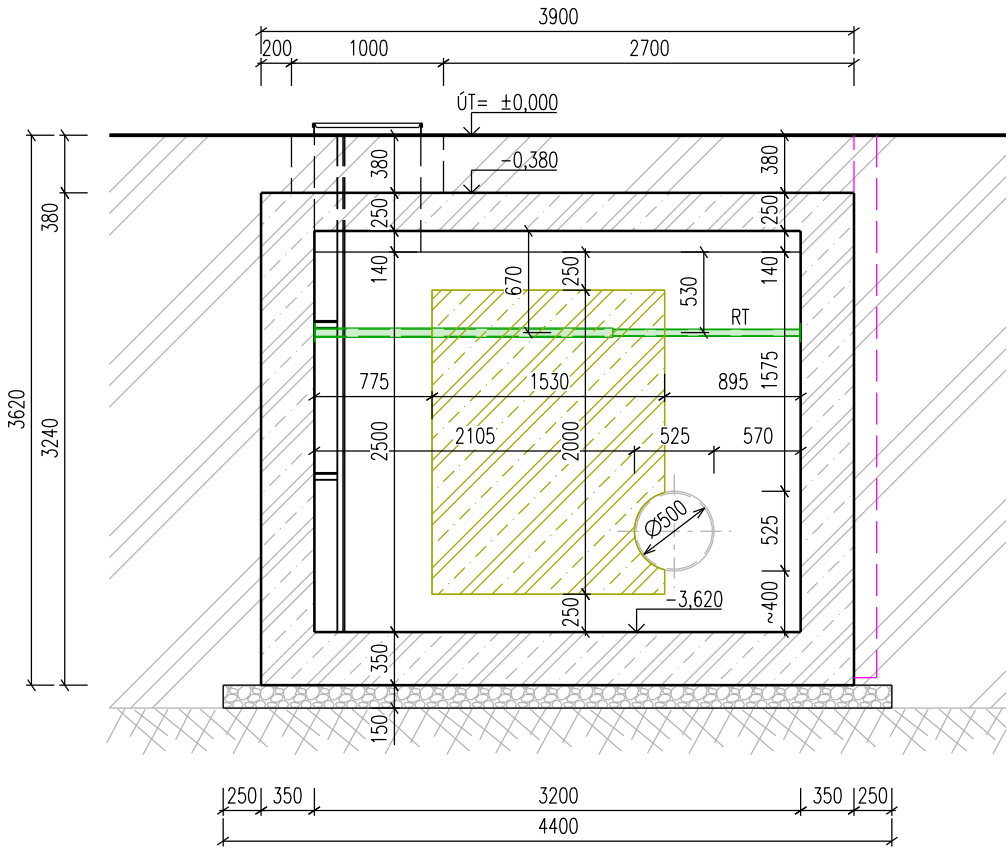


ŠACHTA NAD SILNICÍ I/13 – BOURACÍ PRÁCE – ŘEZY

Řez A-A'



Řez B-B'



LEGENDA:

- Stávající konstrukce
- Stávající technologické vybavení šachty
- Pažené výkopy
- Bourané konstrukce
- Technologické vybavení šachty určené k vybourání
- Dočasné vybavení stavby
- Stávající železobetonové konstrukce
- Bourané železobetonové konstrukce

ZNAČKY:

- RT - Rozpěrné tyče dl. 200/360 cm, Ø 48,3/40 mm - 5 ks, a' = 1000 mm
- ŽBP - Železobetonový panel (1500x3000x150 mm)

POZNÁMKY:

Před zahájením dočasných bouracích prací dojde k vytvoření pažených výkopů, následně dojde k rozepření obvodových stěn v příčném směru rozpěrnými tyčemi. Po zajištění konstrukční pevnosti šachty dojde k vybourání otvoru do stěny šachty. Do vytvořené výkopové jámy bude usazen železobetonový panel o rozměrech 1500x3000x150 mm, tento panel bude uložen do štěrkového lože tl. 150 mm.

AZ CONSULT, spol. s r. o.

Číslo zakázky.....22/067  
Výrobek uvolněn k použití

Datum.....XI/2022 ③

Odpov. proj.: Ing. M. David		<div>A ZCONSULT<sup>®</sup></div> <div>spol. s r. o.</div> <div>Klíšská 12, 400 01 Ústí nad Labem</div> <div>Tel.: 475 240 888</div> <div>Tel/fax.: 475 240 864</div> <div>E-mail: azconsult@azconsult.cz</div> <div>ČSN EN ISO 9001</div>	
Vypracoval: Ivan Doležal, DiS.			
Kontroloval: Ing. M. David			
Kraj: Ústecký	Místo: Chomutov		
Objednatel: Povodí Ohře, s.p. Bezručova 4219, Chomutov 430 03			
Akce: <b>VD - Otvice - napouštěcí potrubí</b>		Zn. souboru: ...	
Výkres: Šachta nad silnicí I/13 - bourací práce - řezy		Stupeň: DSJ	Formát: 3 x A4
		Č. zak.: 22/067	Č. paré :
		Datum: XI/2022	
		Měřítko: 1:50	Č. přílohy: D.4.2.4
DOKUMENTACI LZE UŽÍVAT POUZE VE SMYSLU PŘÍSLUŠNÉ SMLOUVY O DÍLO. KOPÍROVÁNÍ A ROZŠÍŘOVÁNÍ POUZE PO PŘEDCHOZÍM SOUHLASU AZ CONSULT spol. s r. o.			